



# Cadena Arroz

## Diciembre 2019

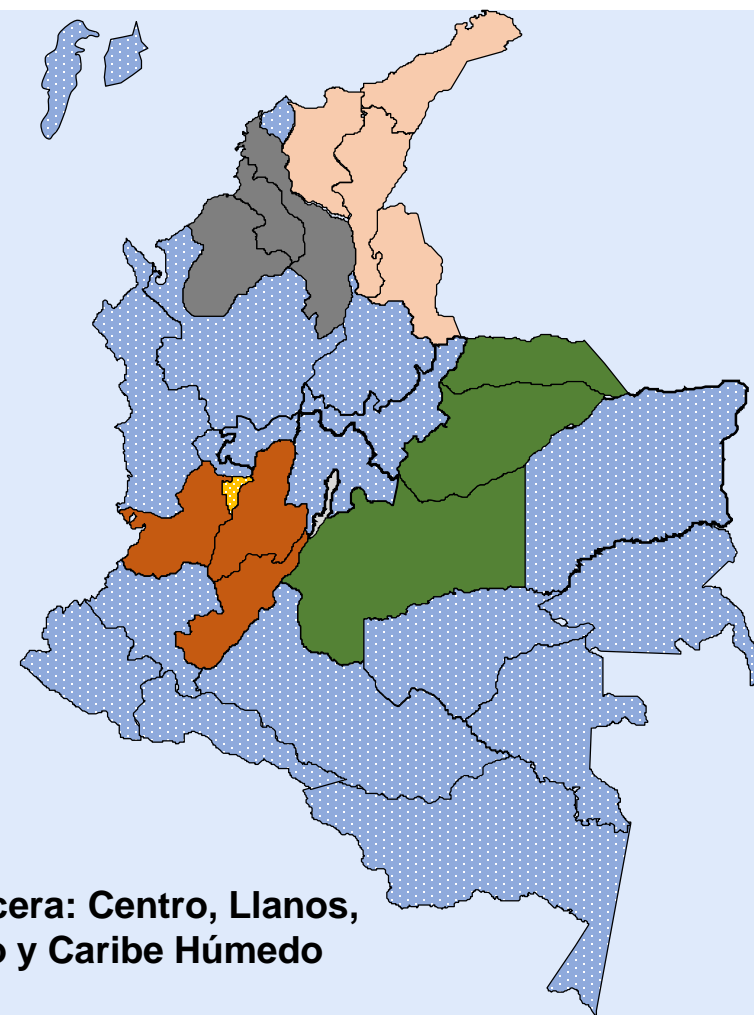


El campo  
es de todos

Minagricultura

# INDICADORES SECTOR ARROZ

- **210 municipios.** 20% de los municipios en Colombia.
- **Número de productores:** 16.378 en arroz mecanizado.
- **Producción** 2,35 millones de toneladas
- **Consumo:** 42 kilos per cap.
- **Producto básico** de la canasta familiar garantiza la seguridad alimentaria.
- **Valor de la producción anual:** 2,8 billones de pesos
- **Familias:** 500.000 dependen del cultivo
- **Primera fuente de empleo** en las zonas arroceras y en algunos municipios representa hasta el 80% del ingreso de las familias.



**Zonas Arroceras: Centro, Llanos, Caribe Seco y Caribe Húmedo**

## Área (ha)

Año	Zona Centro	Zona Llanos	Zona Bajo Cauca	Zona Costa Norte	Zona Santanderes	Total Nacional
2010	138.980	184.112	48.538	22.582	26.510	420.721
2011	144.520	205.407	49.707	18.884	26.896	445.414
2012	145.273	177.566	50.439	19.763	23.011	416.052
2013	139.484	187.872	51.477	27.738	31.863	438.434
2014	129.385	146.539	45.137	19.850	31.896	372.807
2015	140.681	207.195	55.550	23.500	35.193	462.117
2016	151.067	258.292	90.751	30.125	40.568	570.802
2017	149.071	278.725	92.401	30.587	44.591	595.374
2018	148.214	222.687	68.190	22.664	39.169	500.924
<b>2019 py</b>	<b>141.541</b>	<b>245.430</b>	<b>78.604</b>	<b>26.810</b>	<b>38.620</b>	<b>531.005</b>
<b>% Zonas</b>	27%	46%	15%	5%	7%	100%
<b>Var.19 vs. promedio histórico</b>	-1,5%	10,2%	11,6%	5,8%	0,9%	6,1%

## Producción de arroz paddy seco en Colombia por zonas (ton)

Año	Zona Centro	Zona Llanos	Zona Bajo Cauca	Zona Costa Norte	Zona Santanderes	Total Nacional
2010	754.650	793.689	172.562	85.731	117.115	1.923.747
2011	879.066	719.964	149.311	92.468	100.574	1.941.383
2012	815.007	702.478	158.190	81.037	92.495	1.849.207
2013	776.915	752.148	175.409	111.318	128.480	1.944.270
2014	759.504	619.366	127.579	89.441	147.602	1.743.492
2015	794.794	816.458	130.851	85.756	160.325	1.988.184
2016	859.736	1.156.460	222.495	111.687	175.801	2.526.179
2017	898.542	1.149.421	209.150	142.940	191.601	2.591.654
2018	926.004	1.009.751	231.449	122.961	196.559	2.486.724
2019 py	<b>857.032</b>	<b>1.136.584</b>	<b>257.011</b>	<b>95.111</b>	<b>181.702</b>	<b>2.527.440</b>
% Zonas	34%	45%	10%	4%	7%	100%
Var.19 vs. promedio histórico	1,1%	19,6%	39,4%	-14,0%	4,2%	11,5%

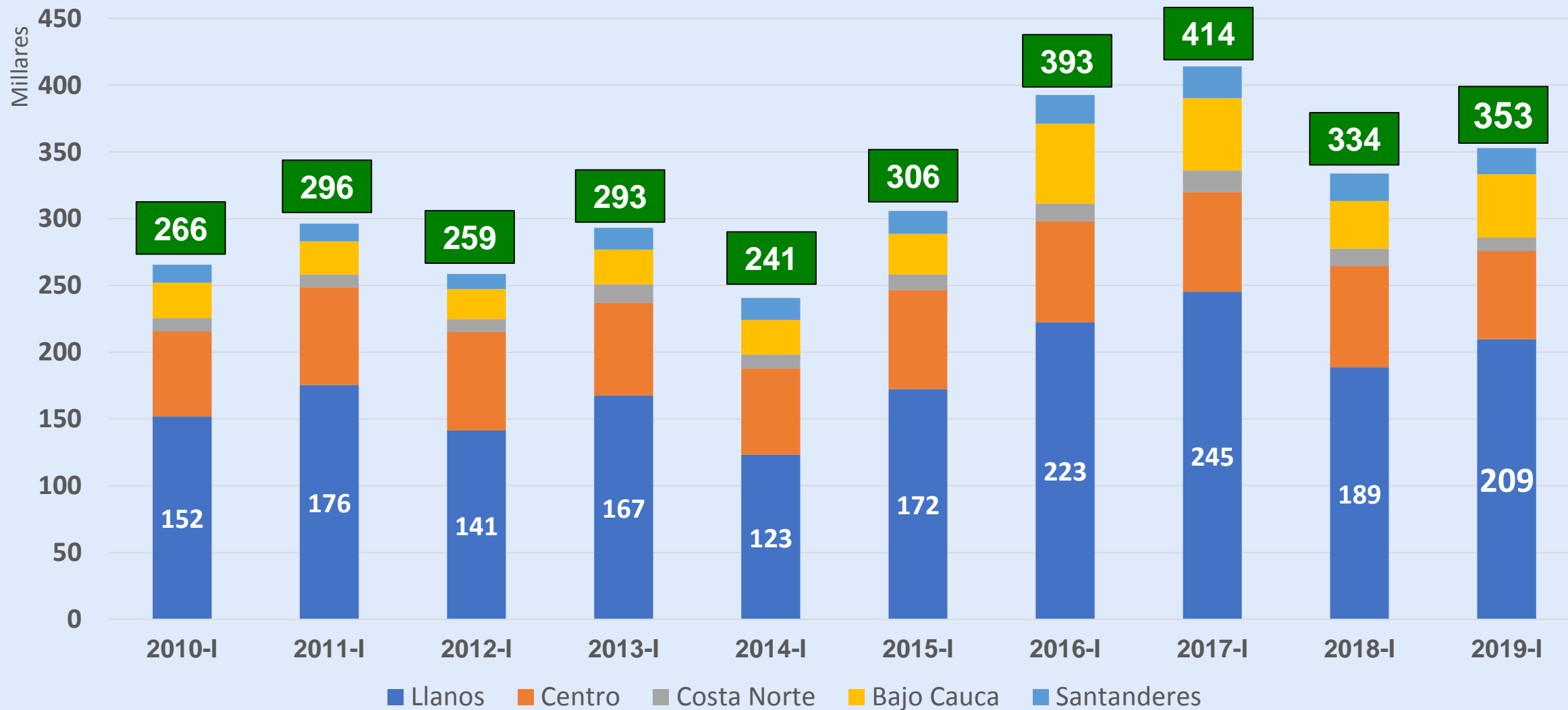
## Rendimientos (ton paddy seco/ha)

Año	Zona Centro	Zona Llanos	Zona Bajo Cauca	Zona Costa Norte	Zona Santanderes	Total Nacional
2014	5,74	4,41	2,86	4,40	4,96	4,77
2015	5,71	4,29	2,82	4,41	4,71	4,61
2016	6,10	4,50	3,28	4,57	4,95	4,80
2017	5,98	4,08	2,89	4,22	4,39	4,45
2018	6,15	4,56	3,14	4,57	4,79	4,84
2019 py	6,06	4,63	3,27	3,55	4,70	4,76

## Valor de la producción primaria

Año	Precio	Producción arroz paddy verde	Valor corriente de la producción	Variación nominal	Valor constante de la producción (base 2014)	Variación real
2014	917.127	2.051.167	1.881.180.691.158		1.881.180.691.158	
2015	1.192.806	2.339.040	2.790.020.946.240	48%	2.645.071.052.560	41%
2016	1.143.082	2.971.975	3.397.211.463.151	22%	3.152.571.884.884	19%
2017	938.853	3.049.005	2.862.567.215.132	-16%	2.430.642.111.855	-23%
2018	927.138	2.925.558	2.712.395.665.779	-5%	2.201.619.858.587	-9%
2019py	1.072.805	2.973.459	3.189.941.493.176	18%	2.432.284.783.207	10%

# Área arrocerá sembrada en primer semestre



## Precios arroz paddy verde (\$/ton)

Mes	2014	2015	2016	2017	2018	2019	2019 VS. histórico
Enero	882.171	1.328.857	1.434.000	1.051.036	875.371	<b>961.286</b>	-13,7%
Febrero	903.371	1.441.714	1.338.857	1.055.286	895.089	<b>985.000</b>	-12,6%
Marzo	917.171	1.305.714	1.310.857	1.058.143	910.929	<b>993.571</b>	-9,7%
Abril	920.743	1.281.429	1.180.000	1.003.071	919.643	<b>1.010.408</b>	-4,8%
Mayo	913.600	1.204.571	1.095.143	991.679	944.357	<b>1.024.171</b>	-0,6%
Junio	917.886	1.105.143	1.078.429	957.339	950.000	<b>1.049.071</b>	4,7%
Julio	916.457	1.082.857	1.084.429	917.229	936.536	<b>1.072.286</b>	8,6%
Agosto	919.494	1.097.714	1.084.286	896.971	926.886	<b>1.065.500</b>	8,2%
Septiembre	919.494	1.152.286	1.058.286	895.143	941.357	<b>1.084.464</b>	9,2%
Octubre	908.065	1.174.571	1.064.000	888.857	947.000	<b>1.152.243</b>	15,6%
Noviembre	910.922	1.203.143	1.072.857	877.429	947.857	<b>1.223.786</b>	22,1%
Diciembre	1.006.286	1.269.143	1.046.286	864.571	946.429	<b>1.298.071</b>	26,5%
Precio ponderado x cosecha	917.127	1.192.806	1.143.082	938.853	927.138	<b>1.072.805</b>	4,8%

49,9%  
cosecha

2019 comparado con...

17%

-10%

-6%

14%

16%



## Inventarios (ton paddy seco)

	2015	2016	2017	2018	2019	2019 Días Consumo	2019 Vs. Histórico
Enero	290.215	355.234	774.926	818.810	687.464	81	23%
Febrero	240.954	322.978	743.093	718.067	612.636	72	21%
Marzo	226.106	374.259	673.681	584.890	595.398	70	28%
Abril	281.808	358.881	545.260	489.878	484.549	57	16%
Mayo	241.757	278.234	416.792	365.386	332.991	39	2%
Junio	227.412	223.780	328.593	323.701	224.856	26	-18%
Julio	235.764	272.358	406.883	321.548	216.680	25	-30%
Agosto	447.509	588.094	757.377	657.973	564.136	66	-8%
Septiembre	634.866	866.092	999.441	923.522	880.148	103	3%
Octubre	579.435	905.997	992.027	924.505	844.708	99	-1%
Noviembre	489.782	862.043	913.459	825.157	730.516	86	-5%
Diciembre	420.892	799.615	840.869	755.405	657.568	77	-7%

## Importaciones (ton arroz blanco)

Año	Arroz blanco	Equivalente
	(ton)	Paddy seco (ton)
2010	6.298	8.884
2011	33.736	51.606
2012	112.377	161.663
2013	149.812	219.545
2014	90.517	127.679
2015	282.242	397.642
2016	276.122	399.209
2017	110.136	155.164
2018	133.860	190.520
2019py	164.856	235.755

Fuente: DIAN Cálculos: MADR-DCAF-OAI

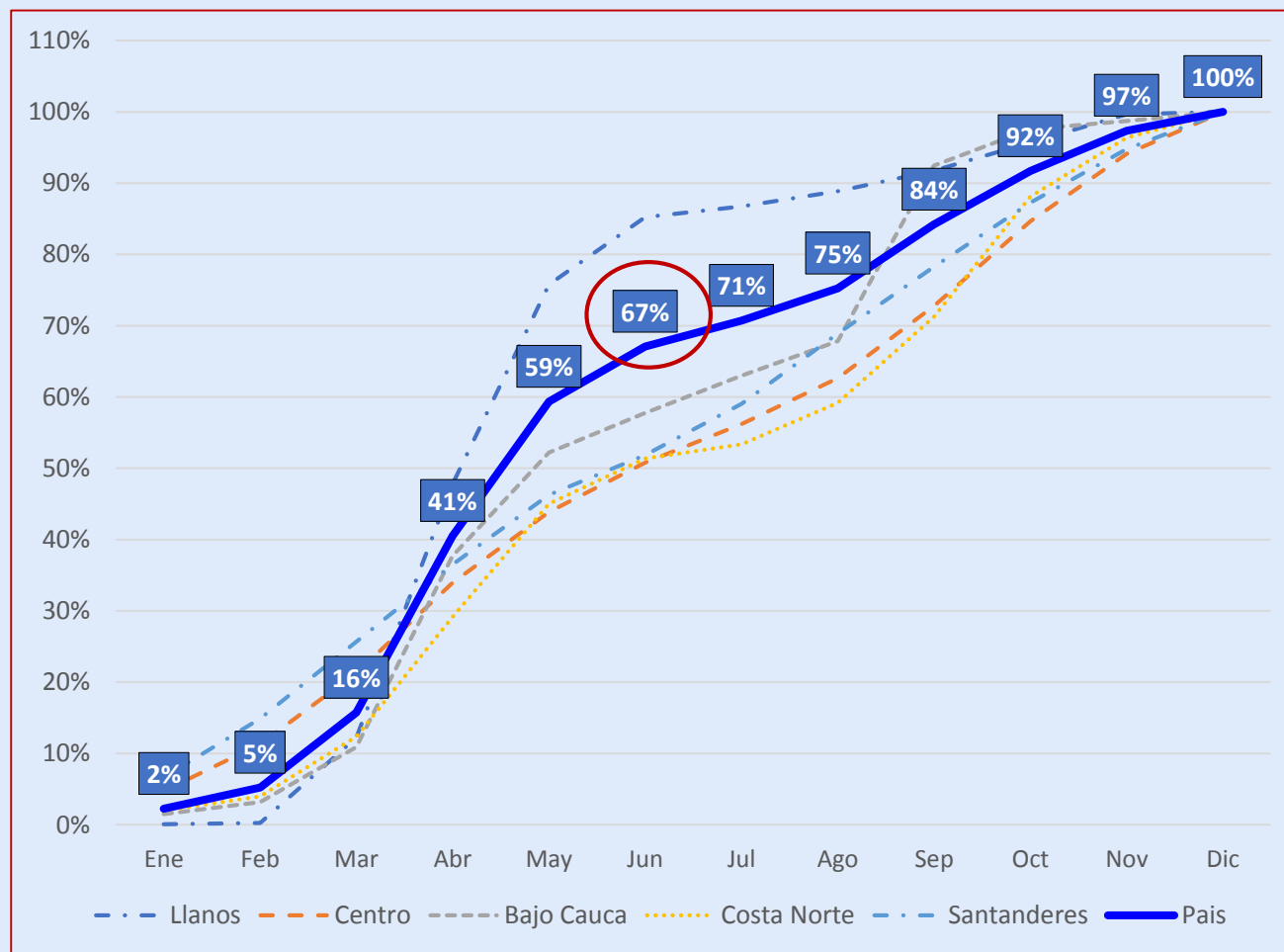
Origen	Importaciones Proyectado a diciembre 2019	Contingente 2019	Faltante	% de contingente importado
USA	107.508	107.508	0	100%
Perú	33.179	45.000	11.821	74%
Ecuador	23.756	91.381	67.625	26%
Otros	413	0	0	
<b>Total</b>	<b>164.856</b>	<b>243.889</b>	<b>79003</b>	<b>68%</b>

## Objetivo Ordenamiento Producción 2020

Categoría	Arroz paddy seco	Unidad
Consumo anual 2020	3.107.321	ton
Inventario inicial	657.568	ton
Importaciones TLC con USA (100%)	158.234	ton
Importaciones CAN (100%)	272.785	ton
Inventario estratégico (2 mes de consumo)	510.792	ton
Necesidad de producción	<b>2.529.526</b>	ton
Rendimiento estimado	4,76	ton/ha
<b>Área requerida 2020</b>	<b>531.413</b>	ha

# Plan de siembras 2020 (ha)

	Llanos	Centro	Bajo Cauca	Costa Norte	Santanderes	Total Nacional
Ene	175	7.389	1.088	533	2.718	11.903
Feb	463	10.184	1.237	544	3.388	15.816
Mar	28.073	15.486	5.704	2.251	4.418	55.932
Abr	83.330	19.673	19.689	4.523	4.440	131.654
Ma	65.698	15.462	10.660	4.279	4.016	100.115
Jun	22.141	10.735	4.075	1.707	2.293	40.952
<b>Sem A</b>	<b>199.881</b>	<b>78.929</b>	<b>42.453</b>	<b>13.837</b>	<b>21.273</b>	<b>356.373</b>
Jul	3.595	8.437	3.845	540	2.941	19.357
Ago	4.944	9.995	3.558	1.573	4.041	24.111
Sep	6.728	15.743	18.115	3.246	3.835	7.667
Oct	9.320	18.437	3.759	4.546	3.696	39.759
Nov	9.278	14.721	824	2.221	3.084	30.128
Dic	781	9.166	950	978	2.142	14.019
<b>Sem B</b>	<b>34.645</b>	<b>76.501</b>	<b>31.051</b>	<b>13.104</b>	<b>19.738</b>	<b>175.040</b>
<b>Total</b>	<b>234.526</b>	<b>155.430</b>	<b>73.504</b>	<b>26.942</b>	<b>41.011</b>	<b>531.413</b>





**El campo  
es de todos**

**Minagricultura**

**Gracias**